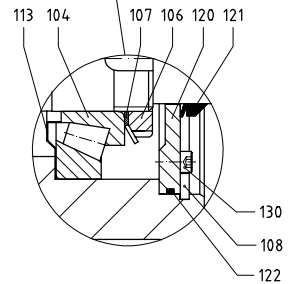
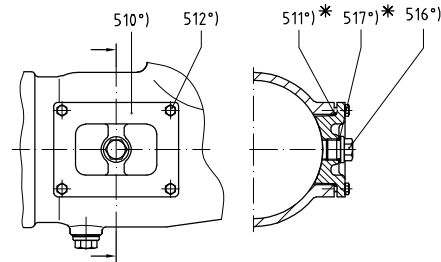


seepex Gelenkfett
 Typ und Füllmenge:
 Betriebs- und Wartungsanleitung
 entnehmen

seepex joint grease
 type and filling quantity:
 see operating and
 maintenance instruction



* Option / option

Werkzeug
 Betriebs- und Wartungsanleitung
 entnehmen

tool
 see operating and
 maintenance instruction

* Verschleißteile und Dichtungen
 Betriebs- und Wartungsanleitung
 entnehmen

Wearing parts and sealings
 see operating and
 maintenance instruction

Slip/Slip	Num/Num	Pin/Part	Benennung/Denomination	Zeichnungs-Nummer/Drawing-Number	Werkstoff/Material	Bemerkung/Remark	Größe/Size
-----------	---------	----------	------------------------	----------------------------------	--------------------	------------------	------------

seepex.com

Abgleichnummer/ID-Nummer ohne Änderung	Rev./Modification	Name	Datum/Date	Werkstoff/State	Werkstoff/Material	Gewicht/Weight
01	1	huf	19.04.2002	1:2,5	①	
				Bezeichnung/Denomination		
				Schnittzeichnung "NS"		
				sectional drawing range "NS"		
				0-Lagerung		

Revised/Revised	Name	Datum/Date	Zeichnungs-Nummer/Drawing-Number
01	huf	19.04.2002	061-012A1
Ausführung für weitere Maschinen			
01	huf	19.04.2002	061-012A1
Dateiname/Dateiname			
01	huf	19.04.2002	061-012A1

Urheberrechtsschutz: Diese Zeichnung ist unser Eigentum und unterliegt dem Gesetz über Urheberrecht und verwandte Schutzrechte. Copyright Protection: This drawing is our property and is protected under the law relating to copyright and related protective laws.

Stck.	Pos.	DE	EN	FR
		Baureihe BN	range BN	série BN
		Schnittzeichnung Nr. 061-012_1	sectional drawing No. 061-012_1	plan no. 061-012_1
		Benennung Stck. / Pos.	denomination Qty. / Item	désignation Qté. / Poste
1	200	Laterne	lantern	lanterne
2	202	Halbrundkerbnägel	round head grooved pins	rivet
1	203	Typenschild	type plate	plaque signalitique
4	210	6kt-Schraube	hexagon bolt	vis
	211	6kt-Schraube	hexagon bolt	vis
4	212	Federring	spring washer	rondelle frein
4	213	6kt-Mutter	hexagon nut	écrou
1	307	Steckwelle	plug-in shaft	arbre à broche
1	309	Steckwellenbolzen	plug-in shaft pin	cheville pour arbre à broche
1	310	Spritzring	splash ring	bague de projection
1	400	Kuppelstange	coupling rod	barre d'accouplement
2	401	Gelenkhülse	retaining sleeve	douille d'articulation
2	402	Kuppelstangenbolzen	coupling rod pin	axe d'articulation
4	403	Führungsbuchse	guide bushing	douille de guidage
1	405	Manschette	universal joint sleeve	manchette
2	406	Halteband	holding band	collier de serrage
1	500	Sauggehäuse	suction casing	carter d'aspiration
1	501	Sauggehäusedichtung	casing gasket	étanchéité du carter d'aspiration
1	532	Gewindeflansch	threaded flange	bride filetée
1	533	6kt-Doppelnippel	hexagon double nipple	manchon hexagonal fileté
1	600	Rotor	rotor	rotor
1	601	Stator	stator	stator
4	602	Spannschraube	tie bolt	tirant
12	604	6kt-Mutter	hexagon nut	écrou
12	606	Scheibe	washer	rondelle
1	700	Druckstutzen	pressure branch	bride de refoulement
1	704	Stützbock	trestle	piéd
	098	seepex Gelenkfett Typ und Füllmenge: Betriebs- und Wartungsanleitung entnehmen	seepex joint grease type and filling quantity: see Operating and Maintenance Instruction	seepex graisse d' articulations sommaire pour type et quantité: voir Instructions de service et d'entretien
		Verschleißteile und Dichtungen: Betriebs- und Wartungsanleitung entnehmen	Wear parts and sealings: see Operating and Maintenance Instruction	pièces d'usure et étanchéités: voir Instructions de service et d'entretien
		Werkzeuge: Betriebs- und Wartungsanleitung entnehmen	Tools: see Operating and Maintenance Instruction	Outils: voir Instructions de service et d'entretien
		Wellenabdichtung: siehe Schnittzeichnung Gleitringdichtung	shaft sealing: see sectional drawing mechanical seal	dispositif d' etanchéité: voir vue éclatée garniture mécanique
		versetzt gezeichnet	drawn displaced	plan séparé
	°)	Option	option	option